



SHINING 3D  
DENTAL

# Aoralscan 3

Intraoral Scanner

WIRELESS

Grenzenloses Scannen



SHINING3DDENTAL.COM

# DRAHTLOS MÜHELOSE GRENZENLOS



## Kabellos arbeiten

Bietet angenehmeres Arbeiten für Zahnarzt und Patient ohne die Einschränkungen eines kabelgebundenen Systems.



## Schnell und sicher

Die integrierte Wi-Fi-6-Technology ermöglicht ein störungsfreies Scannen mit schneller und sicherer Datenübertragung.



## Lange Akku-Laufzeit

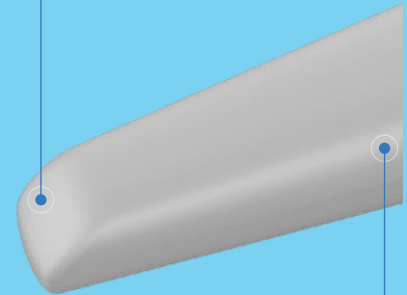
Bis zu 2 Stunden kontinuierliches Scannen mit jeder Ladung – 3 Akkus sind enthalten. Genießen Sie flüssiges Scannen und störungsfreien Arbeitsablauf mit einer langen Akkulaufzeit.

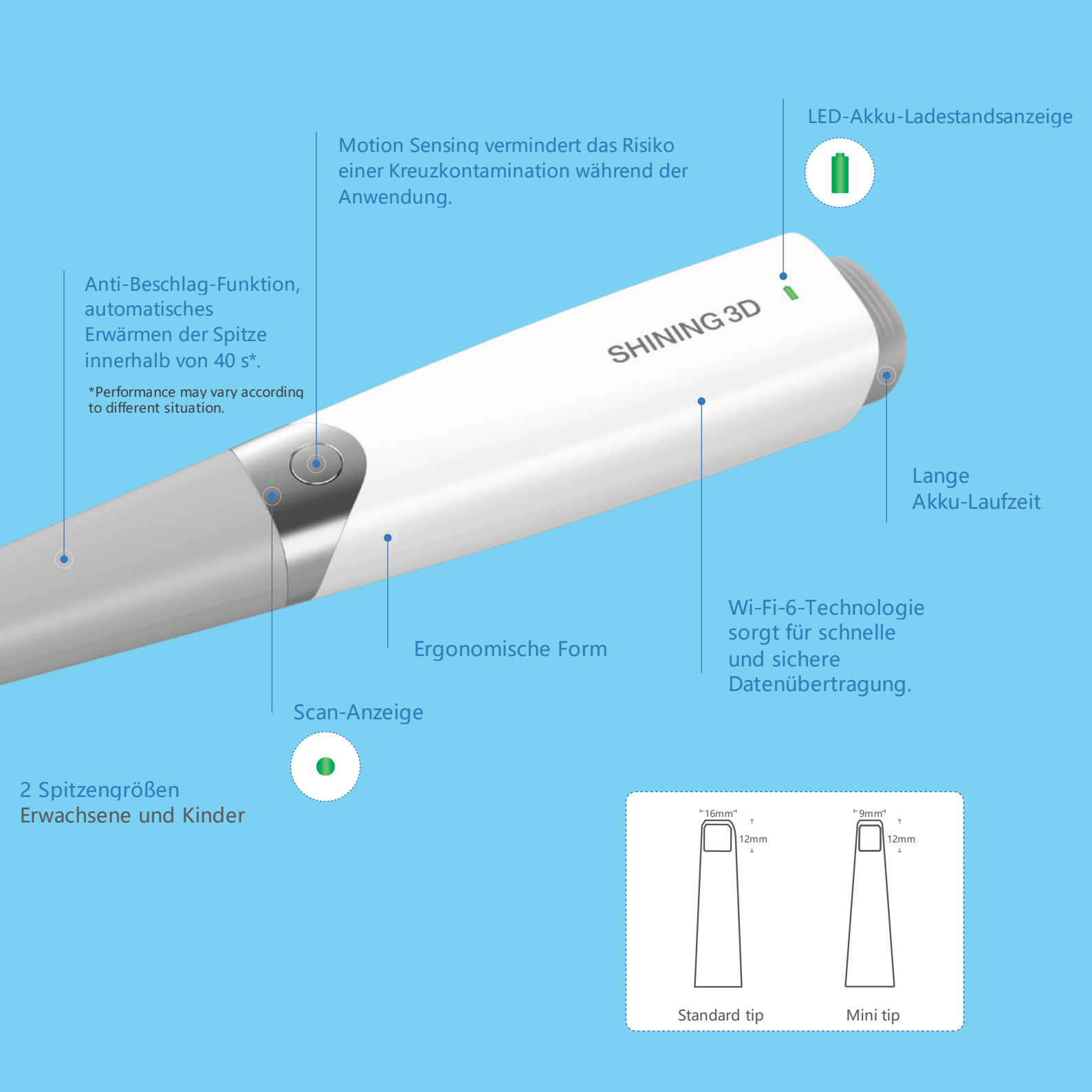


## Programm-Funktionen der Spitzenklasse

Höhere Datenverarbeitungsgeschwindigkeit. Selbst entwickelte klinisch nützliche Funktionen, etwa KFO-Simulation, Modellherstellung, Erstellung von Provisorien, Gestaltung einer Kunststoffschablone zum indirekten Kleben von Brackets, Mundgesundheitsbericht und Daten-Nachverfolgung.

100-mal  
autoklavierbar





LED-Akku-Ladestandsanzeige



Motion Sensing vermindert das Risiko einer Kreuzkontamination während der Anwendung.

Anti-Beschlag-Funktion, automatisches Erwärmen der Spitze innerhalb von 40 s\*.

\*Performance may vary according to different situation.

Lange Akku-Laufzeit

Ergonomische Form

Wi-Fi-6-Technologie sorgt für schnelle und sichere Datenübertragung.

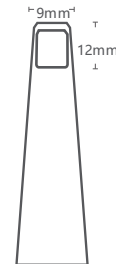
Scan-Anzeige



2 Spitzengrößen Erwachsene und Kinder



Standard tip



Mini tip

- Keine Einschränkungen durch Kabel.

- Ausgestattet mit der neuesten Technologie, die das gleiche schnelle Scan-Erlebnis wie bei einer kabelgebundenen Verbindung ohne Verzögerung.

# AORALSCAN 3

# WIRD

# KABELLOS

# WIDELIFES

## LANGE AKKU-LAUFZEIT

Jeder Scanner ist mit 3 Akkus und einer Ladestation zum pausenlosen Scannen ausgestattet.



2 Stunden kontinuierliches Scannen.



10 Tage im Standby-Modus.



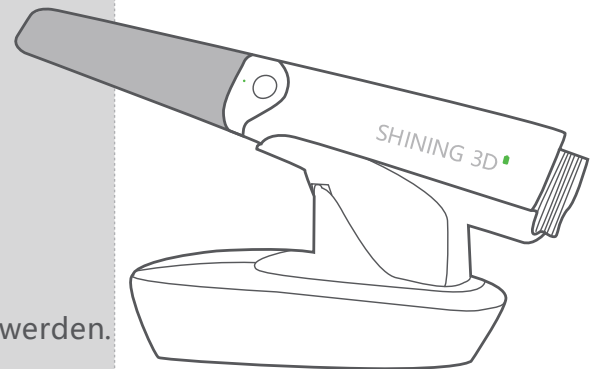
Scanzeit für ein Fall: **2min\***

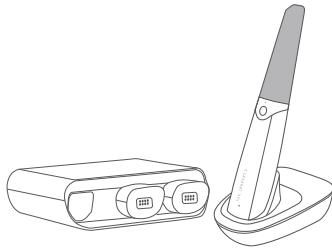
(OK + UK + Bissregistrierung)

\*Die Leistung kann je nach Situation variieren.



Eine Ladung kann für bis zu **60 Fälle** genutzt werden.

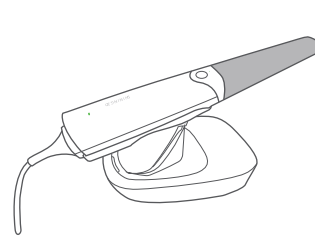




## Ladestation

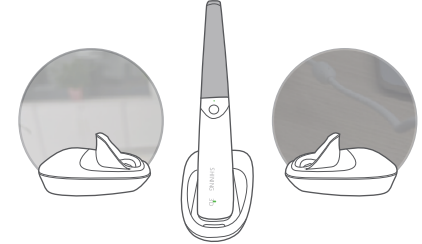
Nach Abschluss des Scannens  
den AoralScan 3 Wireless  
Aufladen zurück auf die integriert.  
Ladestation legen.

Für mehrere Ladestationen geeignet



## Wired connection

Die Option zum Betrieb mit können Sie  
Kabel ist für den Bedarfsfall zum



Der Scanner kann sich an mehrere  
Ladestationen adaptieren. Nehmen  
Sie das Gerät auf und wechseln  
zwischen mehreren  
Behandlungsplätzen.

W H I T E L L E S







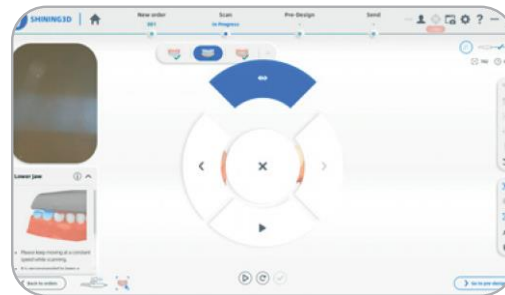
## AI-Scannen

Automatisches Erkennen und Ausfiltern verschiedenster Daten, wodurch der Scan-Vorgang schneller und übersichtlicher wird.

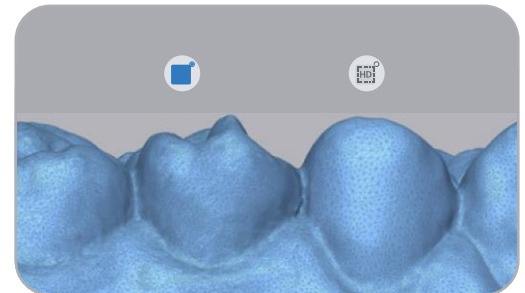


## Bewegungserkennung

Scans mit minimalem Kontakt mit dem Computer, sorgen für sicheres und effizientes Scannen.

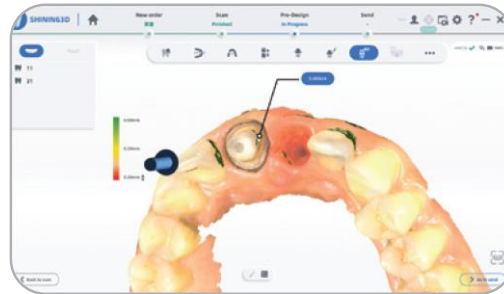


Verfeinert den Restaurationsbereich. Damit wird die Erfassung präziser Daten des Präparationsrandes und von mehr Details der Oberfläche unterstützt.



# HIGE TOOLS

## Verfeinerter Scan



### Unterschnitt-Prüfung

Während des Scan-Vorgangs kann der Unterschnitt-Wert angezeigt werden, zur einfachen Beurteilung durch den Zahnarzt.



### Biss-Kontrolle

Stellt eine korrekte Bissrelation für nachfolgende Anwendungen sicher.



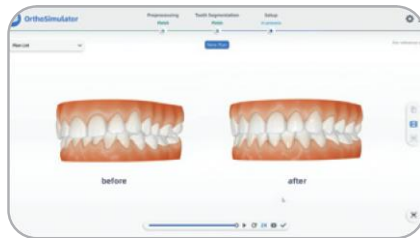
### Automatische Markierung des Präparationsrandes

Ermöglicht eine schnelle Identifizierung von Präparationsrändern und unterstützt so die Kommunikation zwischen Zahnarzt und Zahntechniker.

# FORTSCHRITTLICHE SOFTWARE-FUNKTIONEN

## KFO-Simulation

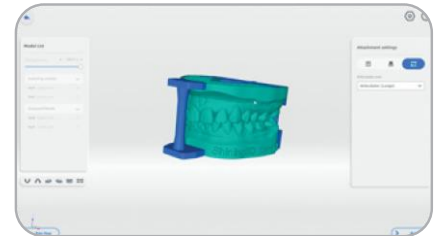
Der gesamte Behandlungsprozess kann simuliert werden, und der Patient kann die Wirkung der Behandlung im Voraus sehen, was für den Planungsprozess äußerst nützlich ist.



Der komplette Mundgesundheitszustand des Patienten wird visuell dargestellt, was die Kommunikation zwischen Zahnarzt und Patient erheblich erleichtert.



Für den anschließenden Druckprozess können auf einfache Weise kieferorthopädische oder prothetische Modelle konzipiert werden.



## Mundgesundheitsbericht

### Temp Design

Provisorische Kronen können in der Praxis konstruiert und gedruckt werden, wodurch sich die Wartezeit für den Patienten verkürzt.

## Modellherstellung

Design von  
Schablonen zum  
indirekten Kleben von  
Brackets

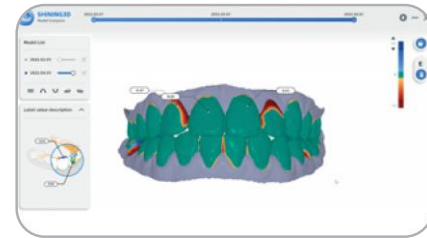
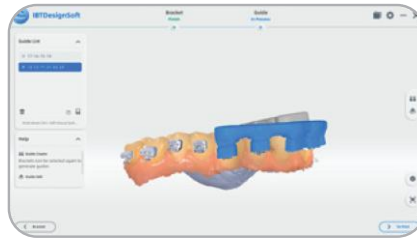
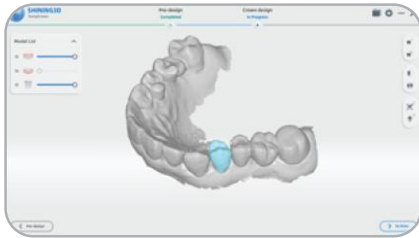
Entwirft Schablonen zum indirekten Kleben, die unmittelbar in 3D gedruckt werden können, damit Kieferorthopäden Brackets

schneller und präziser anbringen können.

### Data Track

Durch Erfassen der Datenverläufe des Patienten hilft diese Funktion,

Veränderungen im Mundraum zu verstehen und die Kommunikation zwischen Zahnarzt und Patient zu verbessern.



# SHINING 3D DENTAL CLOUD

## Optimale Zusammenarbeit Zahnarztpraxis – Zahntechnik

Standard und Unbegrenzt - Nahtlose Zusammenarbeit zwischen Zahnärzten und Zahntechnikern  
Shining 3D Dental Cloud ermöglicht den Datentransfer und die Kommunikation zwischen Zahnarztpraxen und Dental-Laboren.



### Dashboard

Visuelles Datenverwaltungszentrum zur Unterstützung der institutionellen Verwaltung.



### Beurteilung von Daten

Rationalisiert den Prozess der Scandatenüberprüfung zwischen Zahnärzten und Technikern.



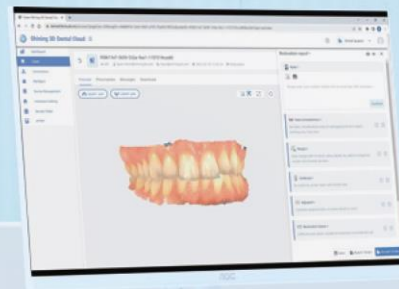
### Patienten-Management

CPraktisches Werkzeug, um jederzeit frühere Patientendaten anzusehen.



### Drucker-Management

Überwacht und verwaltet 3D-Drucker in Echtzeit, um die Produktionseffizienz zu verbessern.



# Technische Daten

## Aoralscan 3 Wireless

Scan-Bereich	Standard-Scanner-Spitze: 16 mm × 12 mm × 22 mm Mini-Scanner-Spitze: 12 mm × 9 mm × 22 mm
Scantiefe	-2 mm bis 20 mm von der Austrittsoberfläche
Sterilisation der Scannerspitze	Autoklavierbar 150-mal 121 °C 102,9 kPa, 30 min. 134 °C 205,8 kPa, 4 min.
Erwärmung der Scannerspitze	40 s Sofort erwärmt (Anti-Beschlag)
Scan-Verfahren	Berührungsloser Streifenlichtscanner
Funktionsprinzip Drahtlos-Technologie	Wi-Fi 6(802.11a/n/ac/ax)
Effektive Funkreichweite	Gleicher Raum, bis zu 5 m
Akkulaufzeit	2 Stunden kontinuierliches Scannen. 10 Tage im Standby-Modus
Abmessungen (L x B x H)	L 270 mm x B 50 mm x H 40 mm (incl. Akku/Spitze)
Gesamtgewicht	330 g ± 20 g (einschließlich Akku/Spitze)
Ausgabe	STL, OBJ, PLY
Anschluss	USB 3.0
Stromversorgung	12 V Gleichstrom/3A

### Empfohlene PC-Konfiguration

CPU (Prozessor)	Intel® Core™ i7-11700H / Intel® Core™ i7-10700F Minimum: Intel® Core™ i7-8700F / Recommend: Intel® Core™ i7-11800H
RAM-Speicher	Minimum: 16 GB / Empfohlen: 32GB
Festplattenlaufwerk	Minimum: 256GB SSD / Empfohlen: 2TB SSD
Grafikkarte (GPU)	NVIDIA RTX 2060/2070/3060/3070/3080
Betriebssystem	Windows 10/11 Professional (64-bit)
Monitor-Auflösung	1920 x 1080 (Full HD), 60Hz, oder höher
Schnittstellen (Eingänge/Ausgänge)	Mindestens 3 Typ-A-Anschlüsse USB 3.0 (oder höher)



info@schwedengold.de  
www.schwedengold.de