



WOHLWEND AG

# ARTISTIC

Technical Manual  
Manual técnico  
Technische Anleitung

*Vision*  
■ 3D ARTISTIC



## Introduction

The Vision-3D Artistic Paint-on Ceramic System consists of different components for refinement and finalisation that are coordinated with each other. This finishing system is ideal for zirconium and lithium disilicate materials. Also conventional metal-ceramics can be finalized with staining technique.

For small space requirements as well as monolithic crowns and bridges, the efficiently and quickly natural effects such as translucency, chroma, halo, mamelons, enamel cracks, opalescence and fluorescence can be achieved easily. The components of the Vision-3D Artistic System consist of fluorescent paints, sculpture masses and a special glaze mass.

The sculpture masses can be applied in a layer thickness of 0.1–0.4 mm over the individually painted surface. Due to their vital colour properties and their stability, three-dimensional color effects from the depths as well as refractive surface structures can be achieved with little effort.

- » Universal application
- » 3D layering effect
- » Increase of the chroma
- » Fluorescent
- » Colour brightening
- » Individual incisal effects
- » Reproduction of natural gingival effects
- » Reliable, reproducible results
- » Simple and economical handling

## Classification

Vision-3D Artistic paint on ceramic is a Class IIa medical device.  
The material is only for professional use in dental laboratories.  
Processing should only be carried out by trained personnel.

## Storage and processing instructions

Please store dry and at room temperature.

- » The pastes must not come into contact with water!
- » Mix pastes and masses well before each use!
- » Do not change Sculpture masses in consistency. If too much fluid is used the modelling stability is no longer guaranteed.
- » For a layer thicknesses over 0.4 mm on zircon or lithium disilicate, Vision-zircon or Vision-LD.Layer ceramic should be used for the respective frame Material!

## Important!

**Mix pastes and compounds well before use.**

Due to their ceramic base, Stains & Shades and Sculpture masses can sediment from the liquid.  
The Vision-3D ARTISTIC stains must not come in to contact with water!  
Always use Vision-3D ARTISTIC Fluid for rewetting!



# Vision-3D Artistic System Components

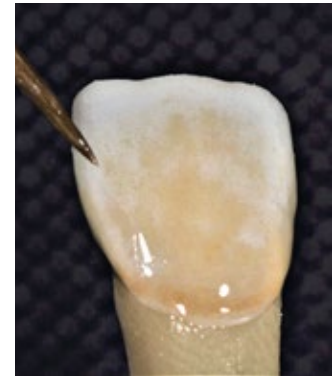
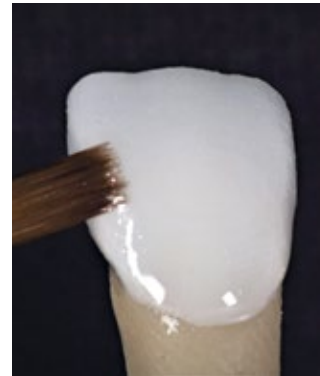
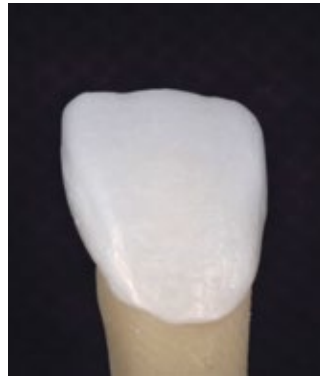
	Name	Indikation	Translucent	Opacity	Opalescence	Flourescence	Effect	Sculpture
<b>Shades</b>	Shade A	Base /Chroma	✓					
	Shade B	Base /Chroma	✓					
	Shade C	Base /Chroma	✓					
	Shade D	Base /Chroma	✓					
<b>Effect Stains</b>	3D Stain Blue	Incisal / windows	✓				✓	
	3D Stain Sky	Incisal	✓				✓	
	3D Stain White	brightener / Halo		✓	✓	✓	✓	
	3D Stain Gray	Incisal	✓				✓	
	3D Stain Honey	Chroma / Effect	✓				✓	
	3D Stain Redbrown	Effect /Fissure					✓	
	3D Stain Olive	Effect					✓	
	3D Stain Pink	Incisal / Gingiva	✓				✓	
	3D Stain Red	Gingiva	✓				✓	
	3D Stain Violet	Incisal	✓				✓	
	3D Stain Darkbrown	Fissure / Effect					✓	
	3D Mamelon Ivory	Mamelon / Halo			✓	✓	✓	✓
<b>Sculpture Mass</b>	3D Clear	Structure layer	✓		✓	✓		✓
	3D Incisal	Structure layer	✓		✓	✓		✓
	3D Opal	Structure layer	✓		✓	✓		✓
	3D Arctic Blue	Structure layer	✓		✓	✓		✓
<b>Glaze</b>	Glaze Paste				✓			
<b>Stain</b>	Staining Fluid							

## Surface preparation

- » Glazed and smooth surfaces must be lightly roughened or beaded with glass beads, 50 µm and max.2 bar air pressure.
- » Then clean with steamer or distilled water in an ultrasonic cleaner.

## Important!

**Mix stains well before use - store for longer can lead to a slight segregation between the paint powder and the fluid lead!**



## Characterize / Individualize

- » Wet the surface with a little liquid and glaze.
- » Colouring in the desired colours and effects.
- » Colour fixation firing

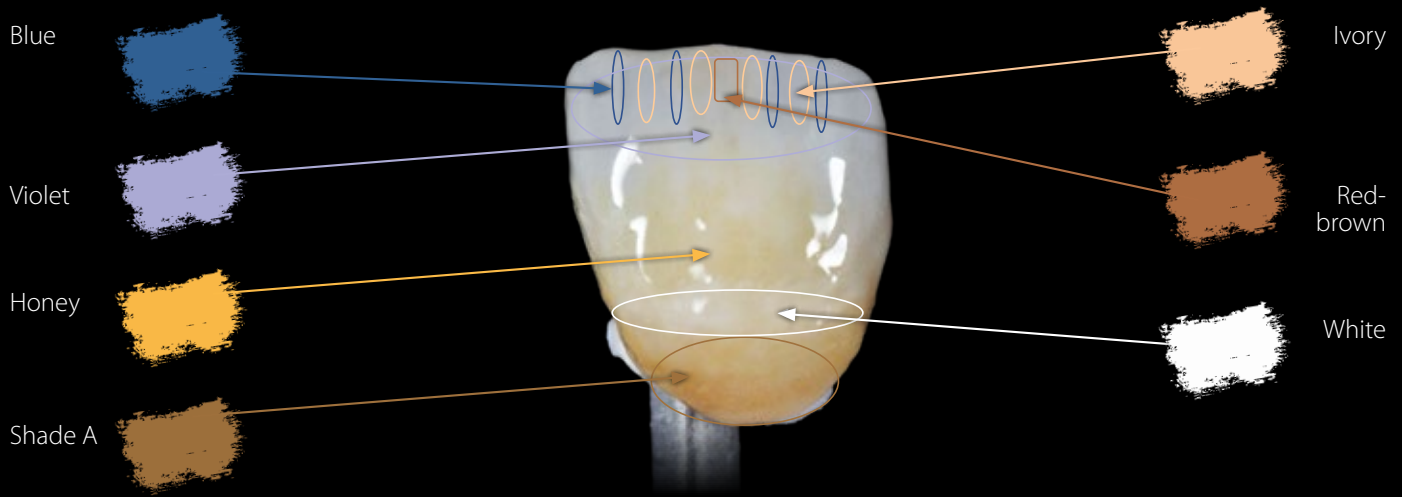
Firing Parameter:

Firing	Start Temp	Drying	Heat rate	Final Temp.	Hold Time	Vacuum
Color fixation Zircon	450°C / 840°F	2 Min	40°C / 104°F	800°C / 1472°F	1 Min	yes
Glaze firing Zirconia full anatomical Glasur	450°C / 840°F	2 Min	40°C / 104°F	790°C / 1454°F	1 Min	yes
Color fixation Lithium Disilicate	450°C / 840°F	2 Min	40°C / 104°F	755°C / 1391°F	1 Min	yes
3D Sculptur Mass Firing	400°C / 840°F	4 Min	40°C / 104°F	750°C / 1382°F	1 Min	yes
Glaze firing Lithium Disilicate /Sculptur masses	450°C / 840°F	2 Min	40°C / 104°F	745°C / 1373°F	1 Min	yes

## Important

- » For all commercially available ceramic systems, the firing temperature for Vision-3D ARTISTIC Stains & Glaze should be 10°C / 50°F lower than specified by the manufacturer.
- » On metal ceramic only use Vision-3D ARTISTIC Sculpture masses in small quantities to add contact points or for small corrections together with the glaze firing. Always fire with vacuum. Do not apply in large Quantities!

# Effect color example



## Shades



## Sculptur



## Stains





## Sculpture Mass

By overcoating the ceramic surface which has been individualized with Stains, a three-dimensional colour layer effect is achieved, which can hardly be distinguished to a regular multi-layering veneering. Especially for fully anatomical translucent zirconium as well as lithium disilicate when space is limited, an optically natural aesthetics is easily achieved. The optimum layer thickness of the Sculpture materials are 0.1 to max. 0.4 mm layer thickness. In addition regular layering materials (Vision-LD.Layer or Vision-Zirkon) should be used according to the respective framework material.

The consistency of the sculpture materials should be similar to that of veneering composites.

- » Take out a small amount and knead it with a clean spatula.
- » Apply the desired mass to the surface of the ceramic restoration and modelate the mass with a clean brush into the desired shape.
- » With a dry fanned fine brush you can introduced crosswise and lengthwise structures into the surface.
- » The sculptures masses are fired according to instructions.

## Glaze firing

Depending on the desired degree of gloss, a further glaze firing may be necessary.

See firing table:

Glaze firing parameters:

Firing	Start Temp	Drying	Heat rate	Final Temp.	Hold Time	Vacuum
3D Sculptur Mass Firing	400°C / 752°F	4 Min	40°C / 104°F	750°C / 1382°F	1 Min	yes



Firing	Start Temp	Drying	Heat rate	Final Temp.	Hold Time	Vacuum
Glaze firing Sculptur masses	450°C / 840°F	2 Min	40°C / 104°F	745°C / 1373°F	1 Min	yes



## Gingiva Stains

Gingiva parts made of zirconium or lithium disilicate can now be individualized aesthetically and efficiently with the liquid staining technique. Beauty, naturalness, and vitality can be achieved in simple steps.

With staining and the application of Sculpture effect masses and the use of our special Fluor Glaze nature is copied perfectly. 8 Colours for different pigmentation of the gingiva are available as well as 4 Sculpture Masses to achieve the natural 3D effect

### Vision-3D Artistics Gingiva Shades



Soft Pink

Pink

Rose

Cherry

Rubin

Caribbean

Purple

Brasil

### Vision-3D Artistics Gingiva Sculptur



Magnolia

Pink

Lightred

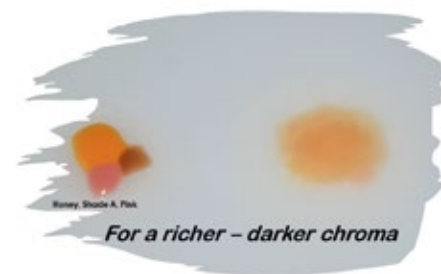
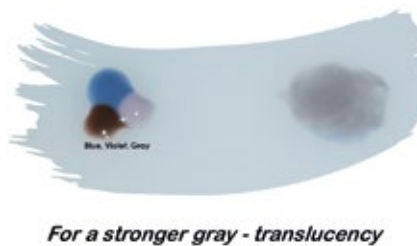
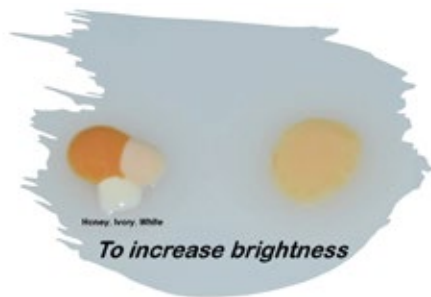
Darkred







All Vision-3D ARTISTIC colors can be mixed with each other to achieve even more effects.



The desired gloss level can also be adjusted by manual polishing.







## Introducción

El sistema de cerámica artística Paint-on Vision-3D consta de diferentes componentes para perfeccionamiento y acabado, que se coordinan entre sí. Este sistema de acabado es ideal para materiales de disilicato de litio y circonio. También puede efectuar el acabado de metal-cerámica convencional con la técnica de maquillajes. Para espacios pequeños, así como coronas y puentes monolíticos, se pueden lograr, fácilmente, de manera eficiente y rápida, efectos naturales. Como translucidez, croma, halos, mamelones, grietas en el esmalte, opalescencia y fluorescencia. Los componentes del sistema artístico Vision-3D consisten en pinturas fluorescentes, masas de escultura y una masa de glasear especial. Las masas de escultura se pueden aplicar en un espesor de capa de 0.1 a 0.4 mm sobre la superficie pintada individualmente. Debido a sus propiedades de color vitales y su estabilidad, los efectos de color tridimensionales de las profundidades, así como las estructuras de superficie refractiva, se pueden lograr con poco esfuerzo.

- » Aplicación Universal
- » Efecto de capas 3D
- » Aumento de croma
- » Fluorescente
- » Brillo de color
- » Efectos incisales individuales Reproducción de los efectos gingivales naturales
- » Resultados fiables y reproducibles
- » Manejo sencillo y económico» Efectos incisales individuales Reproducción de los efectos gingivales naturales
- » Resultados fiables y reproducibles
- » Manejo sencillo y económico»

## Clasificación

Los maquillajes Vision-3D Artistic en cerámica, es un dispositivo médico de clase IIa.

El material es solo para uso profesional en laboratorios dentales.

El procesamiento solo debe ser realizado por personal capacitado.

## Instrucciones de almacenaje y manipulación

- » Por favor, almacene seco y a temperatura ambiente.
- » ¡Las pastas no deben entrar en contacto con el agua!
- » ¡Mezcle bien las pastas y las masas antes de cada uso!
- » No cambie la consistencia de la masa de escultura. Si usa demasiado líquido la estabilidad de modelado ya no está garantizada.
- » Para espesores de capa superiores a 0,4 mm en circonio o disilicato de litio, ¡se debe usar la cerámica de estratificación, Vision-Zirkon o Vision-LD.Layer para el material de la estructura correspondiente!

## ¡Importante!

### ¡Mezclar pastas y materiales cuidadosamente antes de cada uso!

Debido a su base de cerámica, las masas de Efectes y Intensivos y las esculturas, pueden sedimentarse.

Las de efectos de Vision-3D ARTISTIC no deben entrar en contacto con el agua.



# Componentes del Sistema Vision-3D Artistic

	Nombre	Indicación	Translucidez	Opacidad	Opalescencia	Fluorescencia	Efecto	Escultura
Tonos	Tono A	Base /Croma	✓					
	Tono B	Base /Croma	✓					
	Tono C	Base /Croma	✓					
	Tono D	Base /Croma	✓					
Maquillajes Efecto	3D Maquillaje Azul	Incisal / ventanas	✓				✓	
	3D Maquillaje Sky	Incisal	✓				✓	
	3D Maquillaje Blanco	Abrillantador / Halos		✓	✓	✓	✓	
	3D Maquillaje Gris	Incisal	✓				✓	
	3D Maquillaje Miel	Croma / Efecto	✓				✓	
	3D Maquillaje Rojo Marrón	Efecto / Fisura					✓	
	3D Maquillaje Oliva	Efecto					✓	
	3D Maquillaje Rosa	Incisal / Gingiva	✓				✓	
	3D Maquillaje Rojo	Gingiva	✓				✓	
	3D Maquillaje Violeta	Incisal	✓				✓	
	3D Maquillaje Marrón oscuro	Fisura / Efecto					✓	
3D Mamelon Marfil	Mamelon / Halos		✓	✓	✓	✓		
Masas de escultura	3D Transparente	de estructura	✓		✓	✓		✓
	3D Incisal Capa	de estructura	✓		✓	✓		✓
	3D Opal Capa	de estructura	✓		✓	✓		✓
	3D Azul Artico Capa	de estructura	✓		✓	✓		✓
Glaze	Pasta de Glasear				✓			
Maquillaje	Líquido Maquillaje							

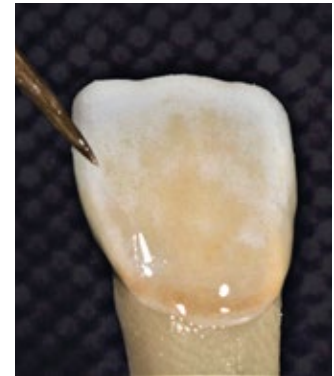
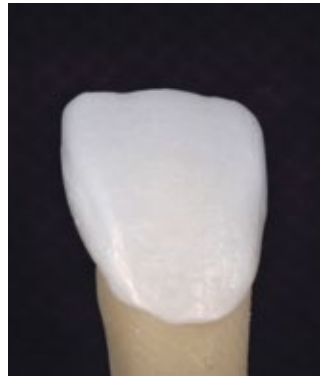
## Preparación de la superficie

- » Las superficies brillantes y lisas deben ser ligeramente rugosas o chorreo con perlas de vidrio de 50 µm y aire a presión a 2 bares máximo.
- » Luego, limpie con vapor o agua destilada en un limpiador ultrasónico.

## ¡Importante!

**Mezcle bien los maquillajes antes de usarlos:**

**¡almacenarlos durante más tiempo puede provocar una ligera segregación, entre la pintura en polvo y el plomo líquido!**



## Caracterizar

- » Humedecer la superficie con un poco de líquido y glasear.
- » Colorear en los colores y efectos deseados.
- » Cocer para fijar el color

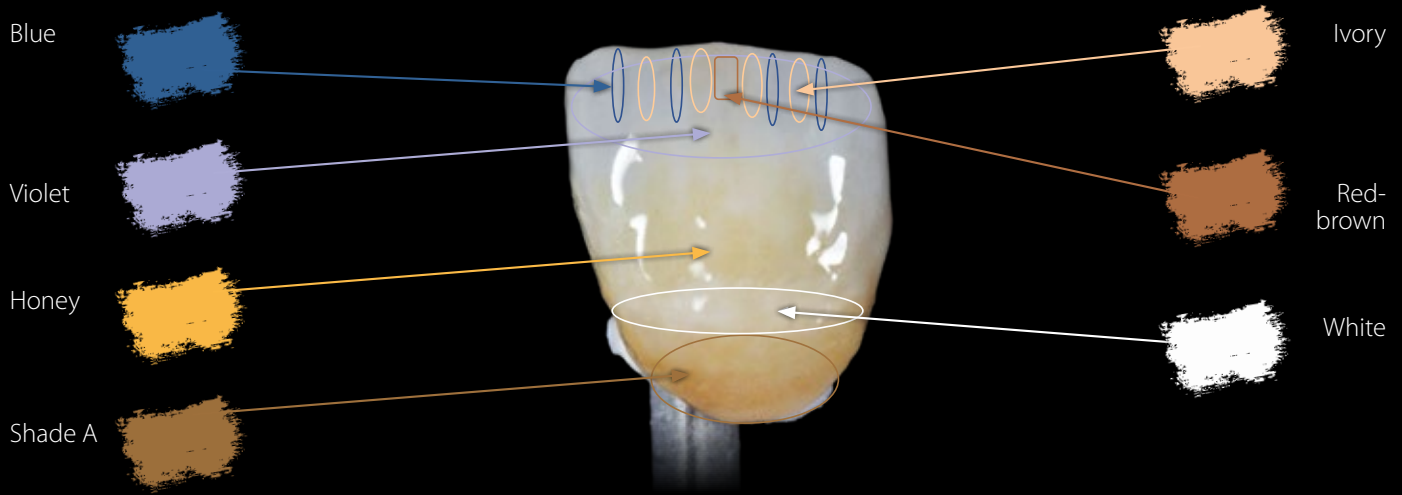
Parámetro de cocción:

Firing Brand Tipo de cocción	Start Temp T° Inicio	Drying Secado	Heat rate Rango Calentamiento	Final Temp. T° Final	Hold Time Mantenimiento	Vacio
Color fixation Zircon / Fijación de color Circón	450°C / 840°F	2 Min	40°C / 104°F	800°C / 1472°F	1 Min	yes / si
Glaze firing Zirconia full anatomical Glasur / Cocción de glaseado de anatómica de Zirconia	450°C / 840°F	2 Min	40°C / 104°F	790°C / 1454°F	1 Min	yes / si
Color fixation Lithium Disilicate / Fijación de color Disilicato de Litio	450°C / 840°F	2 Min	40°C / 104°F	755°C / 1391°F	1 Min	yes / si
3D Sculptur Mass Firing / Cocción de Masa de Escultura 3D	400°C / 840°F	4 Min	40°C / 104°F	750°C / 1382°F	1 Min	yes / si
Glaze firing Lithium Disilicate /Sculptur masses / Cocción de glaseado de Distilicato de Litio / Masas de Escultura	450°C / 840°F	2 Min	40°C / 104°F	745°C / 1373°F	1 Min	yes / si

## Importante

- » Para todos los sistemas de cerámica comercialmente disponibles, la temperatura de cocción de Vision-3D ARTISTIC Stains & Glaze debe ser 10°C / 50°F más baja que la especificada por el fabricante.
- » En metal-cerámica sólo utilice masas de Escultura Vision-3D ARTISTIC en pequeñas cantidades para añadir puntos de contacto o para pequeñas correcciones junto con la cocción del esmalte. Siempre cocción con el vacío. No las aplique en grandes cantidades!

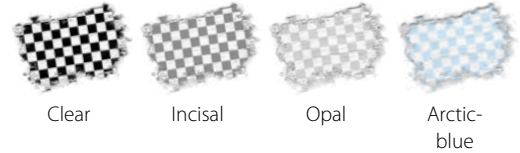
# Ejemplo de color de efecto



## Shades



## Sculptur



## Stains



## Massas de Testura

Al recubrir la superficie de cerámica que se ha individualizado con Maquillajes, se logra un efecto de capa de color tridimensional, que difícilmente puede distinguirse de una aplicación de capas múltiples normal. Especialmente para circonio translúcido completamente anatómico así como disilicato de litio, cuando el espacio es limitado, se logra fácilmente, una estética, ópticamente natural. El espesor óptimo de la capa de masas de Testura, es de 0,1 a 0,4 mm, máximo de espesor de capa. Además, los materiales de estratificación normales (Vision-LD.Layer o Vision-Zirkon) deben usarse de acuerdo con el material de la Testura, correspondiente. La consistencia de los materiales de escultura debe ser similar a la de los composites de recubrimiento.

- » Saque una pequeña cantidad y amase con una espátula limpia.
- » Aplique la masa deseada a la superficie de la restauración cerámica y modele la masa con un pincel limpio en el tono deseado.
- » Con un pincel fino con abanico seco puede introducir estructuras transversales y longitudinales en la superficie.
- » Las masas de escultura se cuencen de acuerdo a las instrucciones.

Parámetros de cocción de Masas de Testura 3D

## Cocción del Glaseado

Dependiendo del grado deseado de brillo, puede necesitar una cocción adicional del glaseado.

Ver tabla de cocción:

Parámetros de cocción del glaseado:

Tipo de cocción	T° Inicio	Secado	Rango Calentamiento	T° Final	Mantenimiento	Vacio
Cocción de 3D Skulptur de Masas	400°C / 752°F	4 Min	40°C / 104°F	750°C / 1382°F	1 Min	yes / ja



Tipo de cocción	T° Inicio	Secado	Rango Calentamiento	T° Final	Mantenimiento	Vacio
Cocción de glaseado de Masas de Testure	450°C / 840°F	2 Min	40°C / 104°F	745°C / 1373°F	1 Min	yes / si





# Gingiva Stains

Las partes gingivales hechas de circonio o disilicato de litio pueden individualizarse estéticamente y eficientemente con la técnica de tinción líquida. La belleza, la naturalidad y la vitalidad pueden realizarse en pasos simples.

Con la técnica de teñido y la aplicación de materiales de Efecto Escultórico y el uso de nuestro esmalte especial de flúor, la naturaleza es perfectamente copiada. Hay 8 colores disponibles para diferentes pigmentaciones de la gingiva así como 4 masas escultóricas para lograr el efecto 3D natural con efecto de profundidad.

## Vision-3D Artistics Gingiva Shades



Soft Pink

Pink

Rose

Cherry

Rubin

Caribbean

Purple

Brasil

## Vision-3D Artistics Gingiva Sculptur



Magnolia

Pink

Lightred

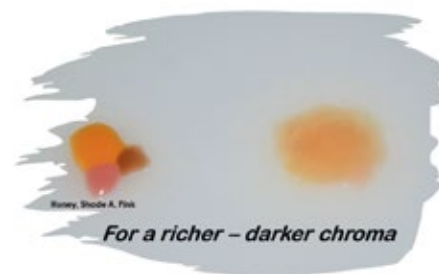
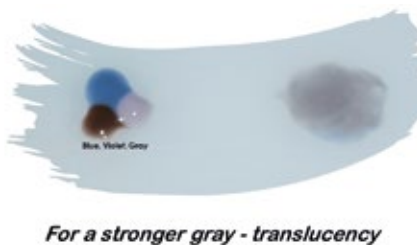
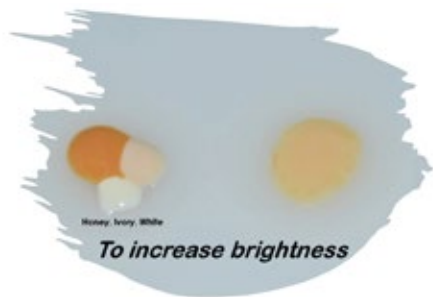
Darkred







Todos los colores de Vision-3D ARTISTIC pueden ser mezclados entre sí para lograr aún más efectos.



El grado de brillo deseado también puede ajustarse mediante pulido manual.





# Technische Anleitung Vision-3D Artistic

## Einführung

Das Vision-3D Artistic Paint-on Ceramic System setzt sich aus verschiedenen, auf einander abgestimmte Komponenten zur Veredelung und Finalisierung von keramischen Restaurationen zusammen. Dieses finishing system ist ideal auf Zirkon, sowie Lithium Disilikat Werkstoffe abgestimmt. Auch konventionelle Metallkeramik können in der Maltechnik finalisiert werden.

Bei geringem Platzbedarf sowie monolithischen Kronen und Brücken können effizient und schnell natürliche Effekte wie Transluzenz, Chroma, Halo, Mamelons, Schmelzrisse, Opaleszenz und Fluoreszenz erzielt werden.

Die Komponenten des Vision-3D Artistic Systems bestehen aus fluoreszierenden Malfarben, Skulptur Massen und einer speziellen Glasurmasse.

Die Skulptur Massen können in einer Schichtstärke von 0.1–0.4 mm über die individuell bemalte Oberfläche aufgetragen werden. Durch ihre vitalen Farbeigenschaften und ihre Standfestigkeit können dreidimensionale Farbeffekte aus der Tiefe und lichtbrechende Oberflächenstrukturen mit geringem Aufwand erzielt werden.

- » Universelle Anwendung
- » 3D Schichtungseffekt
- » Erhöhung des Chroma
- » Fluoreszierend
- » Farbaufhellung
- » Individuelle Inzisale Effekte
- » Zuverlässige, reproduzierbare Ergebnisse
- » Einfaches und wirtschaftliches Handling

## Klassifizierung

Vision-3D Artistic paint on ceramic ist ein Medizinprodukt der Klasse IIa.

Das Material ist nur für die professionelle Anwendung in Dentallaboratorien gedacht. Die Verarbeitung soll nur durch geschultes Personal erfolgen.

## Lagerung und Verarbeitungshinweise

Bitte trocken und bei Raumtemperatur lagern

- » Die Pasten dürfen nicht mit Wasser in Kontakt kommen!
- » Pasten und Massen vor jedem Gebrauch gut durchmischen!
- » Skulptur Massen in der Konsistenz nicht verändern. Wird zu viel Fluid benutzt ist die Standfestigkeit nicht mehr gewährleistet und es kann zu einem Verlaufen der Masse kommen!
- » Bei Schichtstärken auf Zirkon über 0.4 mm Vision-Zirkon, oder bei Lithium Disilikat Vision-LD.Layer Schichtkeramik verwenden!

### **Wichtig! Pasten und Massen vor Gebrauch gut durchmischen.**

Auf Grund ihrer Keramischen Basis können Stains & Shades sowie Sculpture Massen sedimentieren.

Die Vision-3D ARTISTIC Malfarben dürfen nicht mit Wasser in Kontakt kommen.

Es muss immer zum Anfeuchten das Vision-3D ARTISTIC Fluid benutzt werden!





# Vision-3D Artistic Systemkomponenten

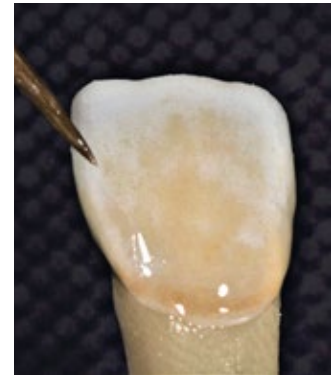
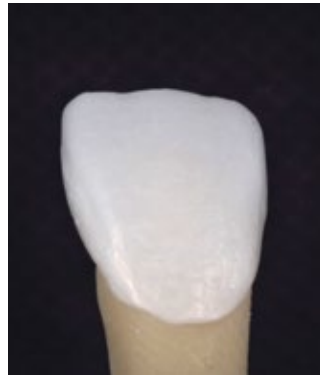
	Name	Indikation	Translucent	Opacity	Opalescence	Flourescence	Effect	Sculpture
<b>Shades</b>	Shade A	Base /Chroma	✓					
	Shade B	Base /Chroma	✓					
	Shade C	Base /Chroma	✓					
	Shade D	Base /Chroma	✓					
<b>Effect Stains</b>	3D Stain Blue	Incisal / windows	✓				✓	
	3D Stain Sky	Incisal	✓				✓	
	3D Stain White	brightener / Halo		✓	✓	✓	✓	
	3D Stain Gray	Incisal	✓				✓	
	3D Stain Honey	Chroma / Effect	✓				✓	
	3D Stain Redbrown	Effect /Fissure					✓	
	3D Stain Olive	Effect					✓	
	3D Stain Pink	Incisal / Gingiva	✓				✓	
	3D Stain Red	Gingiva	✓				✓	
	3D Stain Violet	Incisal	✓				✓	
	3D Stain Darkbrown	Fissure / Effect					✓	
3D Mamelon Ivory	Mamelon / Halo			✓	✓	✓	✓	
<b>Sculpture Mass</b>	3D Clear	Structure layer	✓		✓	✓		✓
	3D Incisal	Structure layer	✓		✓	✓		✓
	3D Opal	Structure layer	✓		✓	✓		✓
	3D Arctic Blue	Structure layer	✓		✓	✓		✓
<b>Glaze</b>	Glaze Paste					✓		
<b>Stain</b>	Staining Fluid							

## Oberflächen Vorbereitung

- » Glasierte und glatte Oberflächen müssen leicht angeraut oder mit Glasperlen 50 µm und max.2 bar Luftdruck angestrahlt werden.
- » Danach mit Dampf oder im Ultraschallgerät mit destilliertem Wasser reinigen.

## Wichtig!

**Malfarben vor Gebrauch gut durchmischen- längere Lagerung kann zu einer leichten Entmischung zwischen Farbpulver und Fluid führen!**



## Charakterisieren / Individualisieren

- » Oberfläche mit etwas Fluid und Glasur benetzen.
- » In den gewünschten Farben und Effekten einfärben
- » Farbfixierungsbrand

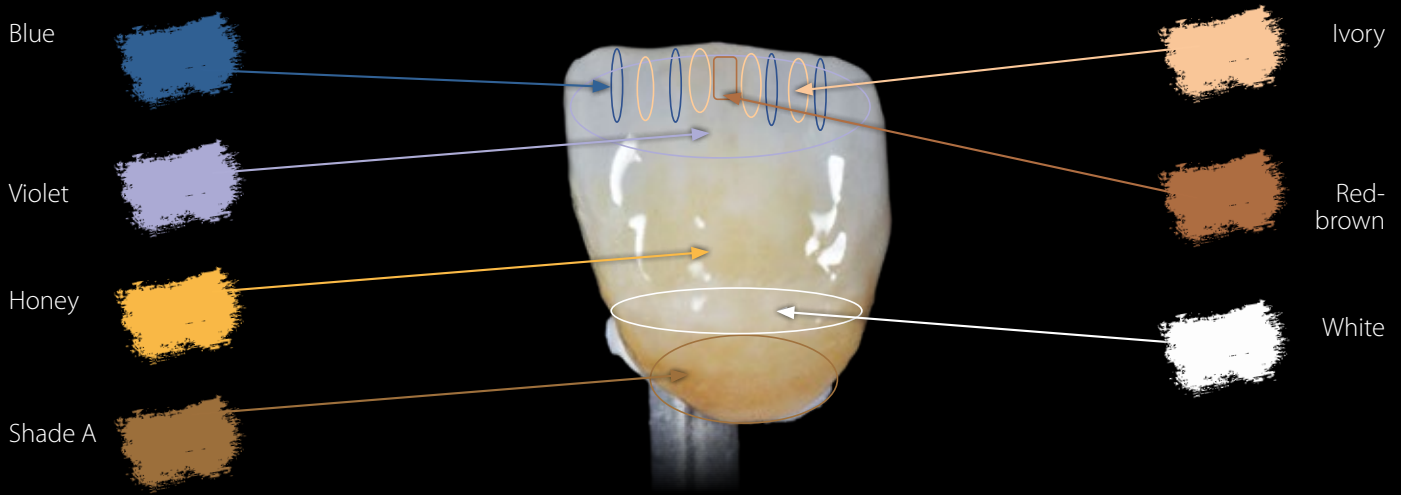
Brennparameter:

Firing Brand	Start Temp	Drying Trocknen	Heat rate	Final Temp.	Hold Time Haltezeit	Vacuum
Color fixation Zircon / Farbfixierungsbrand Zirkon	450°C / 840°F	2 Min	40°C / 104°F	800°C / 1472°F	1 Min	yes / ja
Glaze firing Zirconia full anatomical Glasur / Brand Zirkon vollanatomisch	450°C / 840°F	2 Min	40°C / 104°F	790°C / 1454°F	1 Min	yes / ja
Color fixation Lithium Disilicate / Farbfixierungsbrand für Lithium Disilikat	450°C / 840°F	2 Min	40°C / 104°F	755°C / 1391°F	1 Min	yes / ja
3D Sculptur Mass Firing / 3D Skulptur Masse Brand	400°C / 840°F	4 Min	40°C / 104°F	750°C / 1382°F	1 Min	yes / ja
Glaze firing Lithium Disilicate /Sculptur masses / Glasur Brand Lithium Disilikat /Sculpturmassen	450°C / 840°F	2 Min	40°C / 104°F	745°C / 1373°F	1 Min	yes / ja

## Wichtig

- » Bei allen handelsüblichen Keramiksystemen sollte die Brenntemperatur für Vision-3D ARTISTIC Stains & Glaze 10°C / 50°F niedriger sein als vom Hersteller angegeben.
- » Auf Metallkeramik verwenden Sie Vision-3D ARTISTIC Sculpture Massen nur in kleinen Mengen. Kontaktpunkte oder kleine Korrekturen können zusammen mit dem Glasurbrand getätigt werden. Nicht grossflächig anwenden und immer unter Vacuum brennen!

# Effektfarben Beispiel



## Shades



## Sculptur



## Stains



## Sculpture Massen

Durch die Übersichtung der mit Malfarben individualisierten Keramikoberfläche wird ein dreidimensionaler Farbschichtungseffekt erzielt, der kaum von einer regulären Multischichtung zu unterscheiden ist. Speziell bei geringen Platzverhältnissen, vollanatomischen und transluzenten Zirkon sowie Lithium Disilikat wird eine optisch natürliche Ästhetik erreicht. Die optimale Schichtstärke der Sculpture Massen liegt bei 0.1 bis max. 0.4 mm Schichtstärke. Darüber hinaus sollten reguläre Schichtmassen (Vision-LD.Layer bzw. Vision-Zirkon) benutzt werden.

Die Konsistenz der Sculpturmassen sollte in etwa der von Verblendkomposit endsprechen.

- » Entnehmen Sie eine geringe Menge und kneten sie Sie mit einem sauberen Spatel etwas durch.
- » Tragen Sie die gewünschte Masse auf die Oberfläche der Keramikrestauration auf und modellieren Sie mit einem sauberen Pinsel die Masse in die gewünschte Form.
- » Mit einem trockenen gefächerten feinen Pinsel können quer und längs- Strukturen in die Oberfläche eingebracht werden.
- » Es erfolgt der Sculpturmassen Brand nach Anleitung

3D Skulptur Brennparameter:

## Glasurbrand

Je nach gewünschten Glanzgrad kann ein weiterer Glasurbrand erforderlich sein.

Siehe Brenntabelle:

Glasurbrand Brennparameter:

Brand	Start Temp	Trocknen	Heizrate	Final Temp.	Haltezeit	Vacuum
3D Skulptur Masse Brand	400°C / 752°F	4 Min	40°C / 104°F	750°C / 1382°F	1 Min	ja



Brand	Start Temp	Trocknen	Heizrate	Final Temp.	Haltezeit	Vacuum
Glasur Brand Sculptur Massen	450°C / 840°F	2 Min	40°C / 104°F	745°C / 1373°F	1 Min	ja



## Gingiva Stains

Gingiva-Anteile aus Zirkonium oder Lithiumdisilikat können mit der Liquid Staining-Technik ästhetisch und effizient individualisiert werden. Schönheit, Natürlichkeit und Vitalität können in einfachen Schritten umgesetzt werden.

Mit der Maltechnik und dem Auftragen von Sculpture-Effektmassen und der Verwendung unserer speziellen Fluor Glasur wird die Natur perfekt kopiert. Es stehen 8 Farben für unterschiedliche Pigmentierungen der Gingiva zur Verfügung sowie 4 Sculpture Massen zur Erzielung des natürlichen 3D Effektes mit Tiefenwirkung.

### Vision-3D Artistics Gingiva Shades



Soft Pink

Pink

Rose

Cherry

Rubin

Caribbean

Purple

Brasil

### Vision-3D Artistics Gingiva Sculptur



Magnolia

Pink

Lightred

Darkred

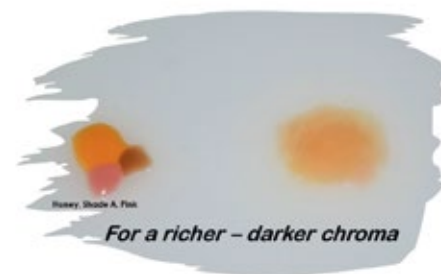
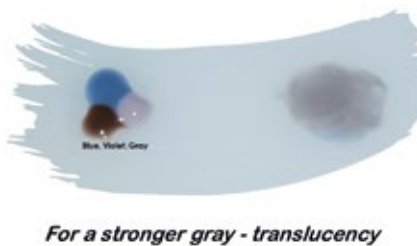
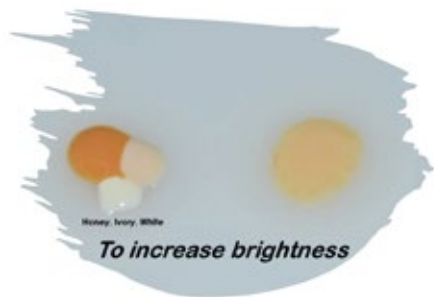








Alle Vision-3D ARTISTIC Farben können miteinander gemischt werden, um noch mehr Effekte zu erzielen.



Der gewünschte Glanzgrad kann auch mittels manueller Politur eingestellt werden.





**WOHLWEND** AG



**Wohlwend AG**  
**Dental Manufaktur**

Platta 52  
FL-9488 Schellenberg  
Phone: +423-373-4243  
info@wohlwend-ag.com  
**www.wohlwend-ag.com**

CE 0483